

紀伊半島を一周する高速道路の一刻も早い完成を！

命の道

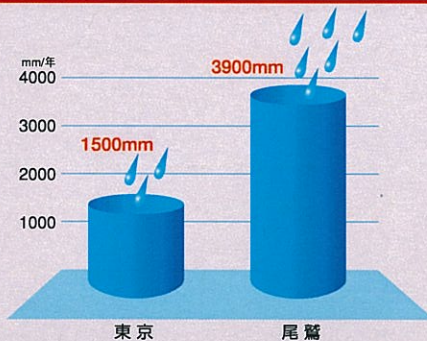
命 救急医療

高速道路の整備により医療施設への搬送時間が大幅に短縮されます。
さらに、大雨等による通行規制の多い国道42号に替わり、救命救急医療へ貢献します。



命 災害

日本一雨の多い地域の交通が確実に確保できます。



日本一の豪雨地



台風21号の大雨により道路が寸断され住民が孤立化!

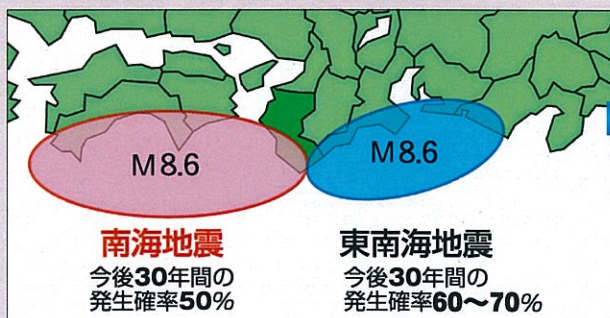
台風21号の大雨による国道42号崩落
平成16年9月29日

三日間 海上輸送

命 地震

東南海・南海地震の地震・津波災害に備え、国道42号の代替路、緊急輸送道路が確保できます。

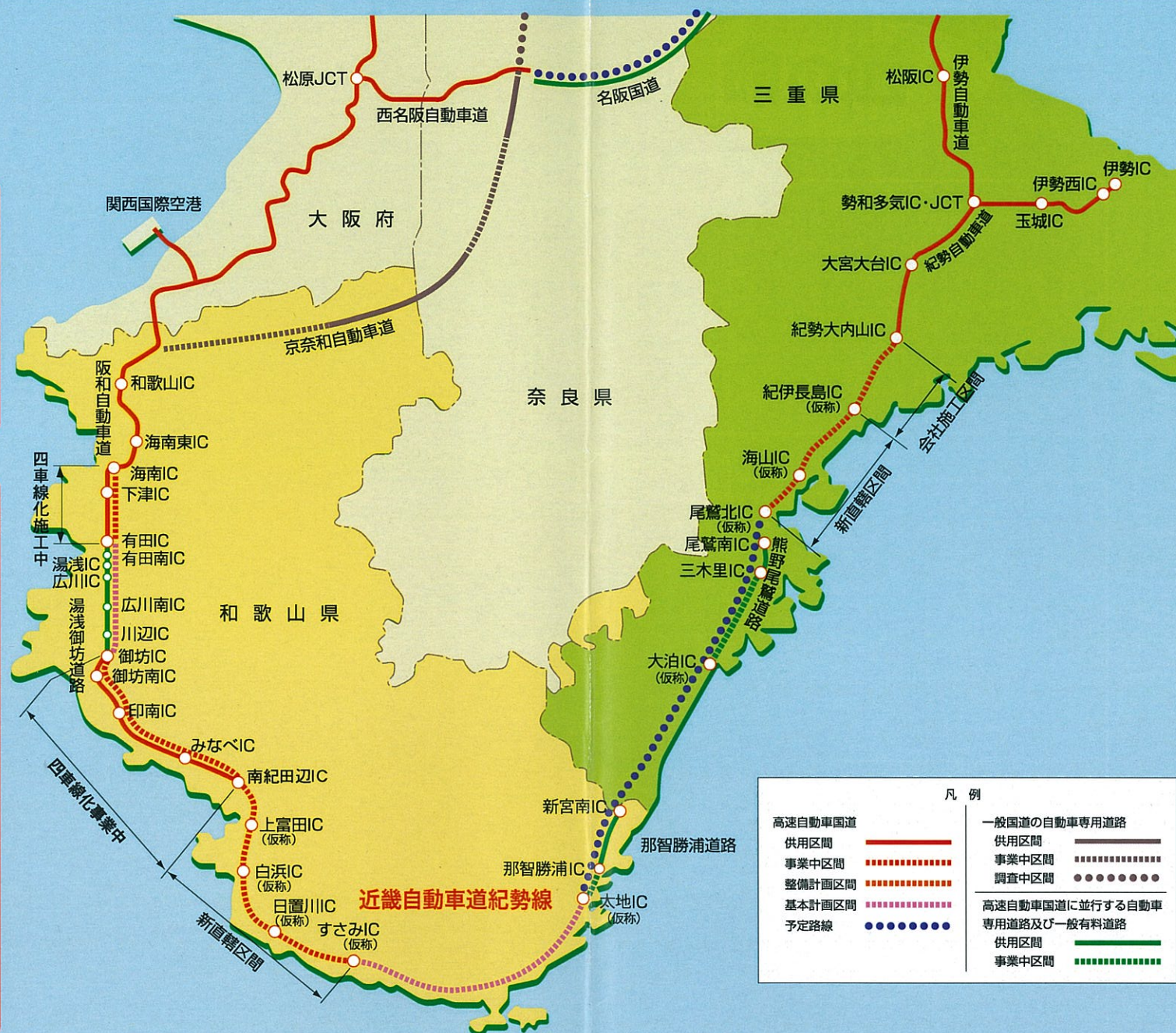
今世紀前半にも南海地震・東南海地震発生!!



孤立の危機
東南海・南海地震による津波により海岸沿いの幹線道路が寸断!!



命の道
高速道路等は、東南海・南海地震時の緊急輸送道路として、地域住民の安全・安心に果たす役割は極めて大きい



凡例	
高速自動車国道	一般国道の自動車専用道路
供用区間	供用区間
事業中区間	事業中区間
整備計画区間	調査中区間
基本計画区間	高速自動車国道に並行する自動車専用道路及び一般有料道路
予定路線	供用区間
	事業中区間

自立の道

自立 産業

農林水産物が迅速に出荷でき、市場の拡大が図れます。



全国有数の水揚量を誇る勝浦港の“生マグロ”



一年中収穫できる御浜町のみかん

自立 観光

観光資源を有効に活用し、「癒し」を提供します。

「紀伊山地の霊場と参詣道」



熊野古道 (世界遺産)



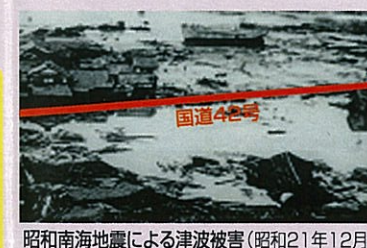
那智の滝と青岸渡寺 (世界遺産)

自然がつくり出した景観

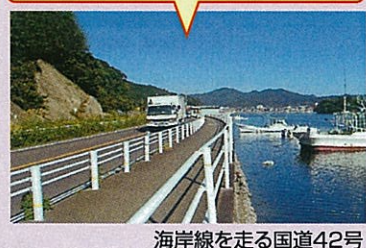


橋杭岩 (国指定天然記念物)

東南海・南海地震の津波で寸断!



昭和南海地震による津波被害 (昭和21年12月)



海岸線を走る国道42号



岩手・宮城内陸地震 (平成20年6月)